



VIII
/XXV

guinovart

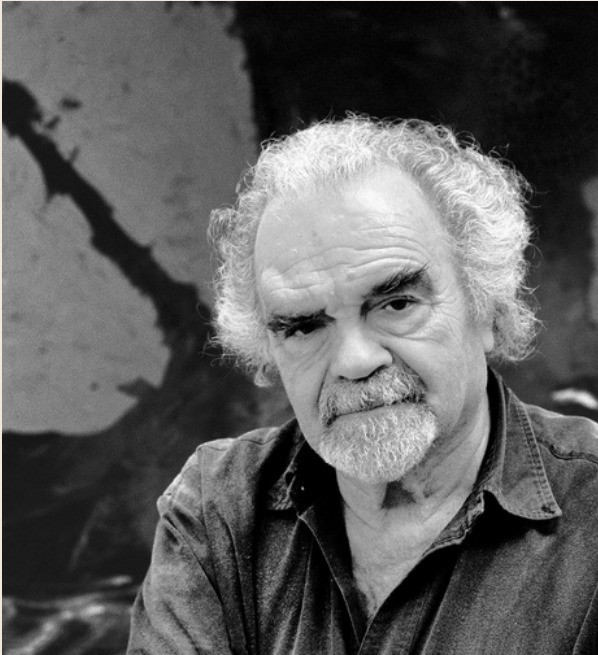
Guinovart

De la planxa al paper

4 novembre 2023 - 5 gener 2024

JOSEP GUINOVART

De la planxa al paper



Pintor i gravador, protagonista de l'avantguarda pictòrica catalana de la segona meitat del segle XX juntament amb Antoni Tàpies, Joan Josep Tharrats i Joan Hernández Pijoan.

Les seves obres, expressions plàstiques de cromatisme fèrtil, aferrades al camp i a la terra, generen un diàleg poètic entre signes i gestos suggeridors.

És considerat un dels màxims representants de l'informalisme, corrent pictòric europeu nascut després de la II Guerra Mundial com a resposta irada respecte dels valors de la societat establerta dominant.

Gravats

“El gravat no és un paper imprès, és un paper treballat. El gravat no és una impressió reproduïda industrialment, sinó una obra feta per l'artista, numerada, signada, estampada, de vegades intervingut, és a dir, un treball amb la participació directa de l'artista en tot el procés.”

Daniel Giralt-Miracle

Critic d'art, comissari d'exposicions
i director d'institucions culturals i artístiques.



Sèrie del 76. Sense titol · I

JG_0238

Any · 1976

Gravat calcogràfic il·luminat a mà amb fotolitografia

70 x 105,5 cm

1.000 €



Sèrie del 76. Sense títol · II

JG_0239

Any · 1976

Gravat calcogràfic il·luminat a mà

70 x 105,5 cm

1.000 €



Sèrie del 76. Sense títol · III

JG_1055

Any · 1976

Gravat calcogràfic il·luminat a mà

58 x 50 cm

485 €



Llaurats · II
JG_0760
Any · 2004

Gravat a una tinta il·luminat a mà, dos colors i guaix
77 x 60 cm
720 €



Sèrie blau pròxim. Platja 2 · 1

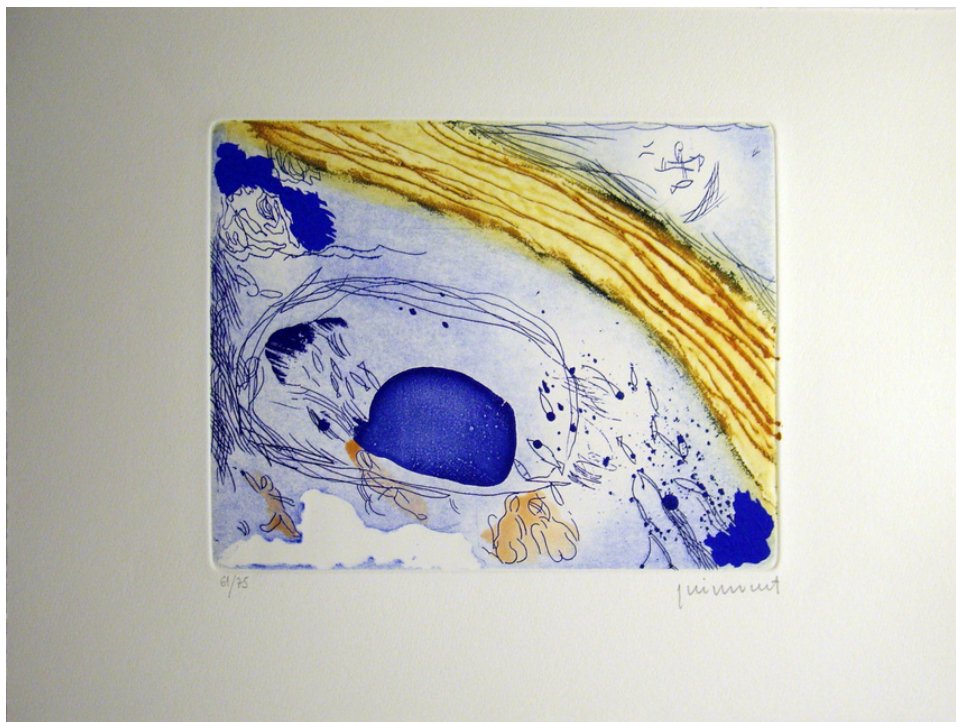
JG_0845

Any · 2005

Gravat calcogràfic il·luminat a mà

39,5 x 28,5 cm

335 €



Sèrie blau pròxim. Platja 2 · 2

JG_0846

Any · 2005

Gravat calcogràfic il·luminat a mà

29 x 39,5 cm

335 €



Sèrie blau pròxim. Platja 2 · 3

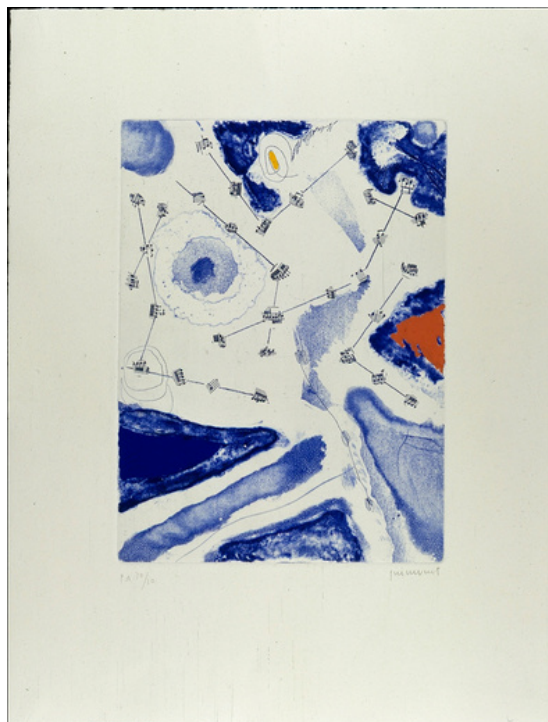
JG_0847

Any · 2005

Gravat calcogràfic il·luminat a mà

39,5 x 28,5 cm

335 €



Sèrie Mozart. Constel·lacions

JG_0854

Any · 2005

Gravat calcogràfic il·luminat a mà amb fotolitografia

65 x 50 cm

670 €



Sèrie Mozart. Blancs de Salzburg

JG_0856

Any · 2005

Gravat calcogràfic il·luminat a mà amb fotolitografia

50 x 65 cm

670 €



Sèrie Mozart. L'espinal musical

JG_0857

Any · 2005

Gravat calcogràfic il·luminat a mà amb fotolitografia

50 x 65 cm

670 €



Sense titol · I

JG_1013

Any · 2007

Gravat calcogràfic il·luminat a mà

87 x 65 cm

950 €



Sense titol · II

JG_1003

Any · 2007

Gravat calcogràfic il·luminat a mà

78 x 57 cm

770 €



Sèrie Goya.
Persones
JG_0898
Any · 2005

Gravat calcogràfic, aiguafort i carborúndum
il·luminat a mà
122 x 80,5 cm
1.685 €



Sèrie Goya

Tigris y Eúfrates matan lo que ignoran

JG_0900

Any · 2005

Gravat calcogràfic, aiguafort i carborúndum,
amb gofrat i il·luminat a mà

122 x 80,5 cm

1.685 €

Litografies

La litografia és una tècnica de gravat en pla. La matriu acostuma a ser una pedra porosa generalment calcària, sobre la qual es dibuixa emprant una matèria grassa.

Es tracta d'una tècnica basada en la incompatibilitat del greix i l'aigua: mitjançant el procés químic d'acidulació, el dibuix es fixa sobre la pedra i alhora es neteja la resta, fent-la més receptiva a l'aigua. Per estampar el dibuix s'humiteja la superfície i la tinta d'impressió, també grassa, només queda retinguda en les zones dibuixades prèviament.



Sèrie León Felipe · I

JG_0004
Any · 1993

Litografia il·luminada a mà i collage

50 x 47 cm

420 €



Sèrie León Felipe · II

JG_0006
Any · 1993

Litografia il·luminada a mà i collage

50 x 47 cm

420 €



Sèrie León Felipe · III

JG_0009
Any · 1993

Litografia il·luminada a mà i collage

50 x 47 cm

420 €



Homenatge a Carles Santos. El pianista · I

JG_0927

Any · 2006

Estampa digital / Giclée

38 x 28,5 cm

390 €



Homenatge a Carles Santos. El pianista · II

JG_0927

Any · 2006

Estampa digital/ Giclée

38 x 28,5 cm

390 €



Carrer del Mestre Josep M. Andreu, 7

17860 Sant Joan de les Abadesses

espaiart60.art

[@espaiart60](https://www.instagram.com/espaiart60)



AJUNTAMENT DE
LA BARONAL VILA
DE SANT JOAN DE
LES ABADESSES

